

## RGBW LED STREIFEN

IP20: 200098



IP65: 200099



IP68: 200100



### LIEFERUMFANG

- 1x 5m RGBW LED Streifen
- 2x Verbindungsklemmen; 2x Eckverbinder:  
15cm Kabel zwischen 2 Verbindungsklemmen  
(Nicht bei IP68 inkludiert)

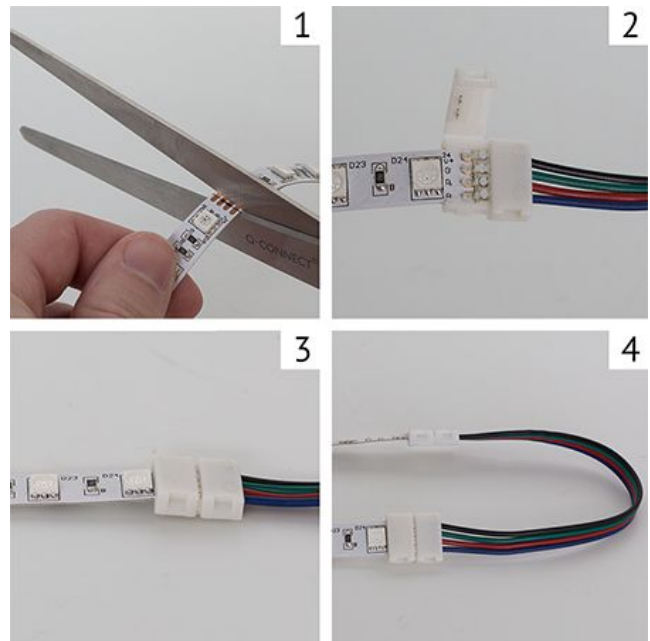
### SONSTIGES

- Maximale Länge bei LED Streifen 10m
- ACHTUNG: Bei zu starkem knicken/biegen kann es zur Verletzung der Leiterbahnen kommen und der LED Streifen beschädigt werden

#### Bei Variante IP68:

- Bei dauerhafter Verwendung in Wasser muss Anschluss und Ende des LED Streifens entsprechend abgedichtet werden.
- Die Installation im Salzwasser wird nicht empfohlen, da es zu Verfärbungen des Silikons kommen kann.
- Die Installation an Orten in der Nähe von Salzwasser stellt kein Problem dar.

## VERBINDUNGSANLEITUNG



### TECHNISCHE DATEN

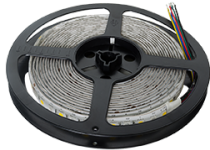
<b>Größe</b>	5000x12x2mm (IP20) 5000x12x3mm (IP65) 5000x17x5mm (IP68)
<b>Betriebsspannung</b>	24VDC
<b>Abstrahlwinkel</b>	120°
<b>Kürzbar</b>	Alle 6 LEDs/10cm
<b>Leistungsaufnahme je Kanal und 5m Streifen</b>	Rot: 20W Grün: 23W Blau: 21W Warmweiß: 22W Max.: 86W
<b>Helligkeit in Lumen je Kanal und 5m Streifen</b>	Rot: 600...800Lm Grün: 650...1.100Lm Blau: 300...550Lm Warmweiß: 1.600...2.000Lm
<b>Farbtemperatur Warmweiß</b>	3300K +/-200K
<b>Betriebstemperatur</b>	-25...+60°C
<b>CRI</b>	WW: 80+
300 qualitative SMD LED Chips (60 LEDs/m)	
ausreichend dimensionierte Leiterbahnen	
langlebige, geruchs-neutrale Beschichtung (Bei IP65 und IP68)	
Klebestreifen an der Unterseite zur Befestigung	
Zubehör zur einfachen Verbindung einzelner LED Streifenanteile, bzw. das Legen um Ecken,...	

## RGBW LED STRIP

IP20: 200098



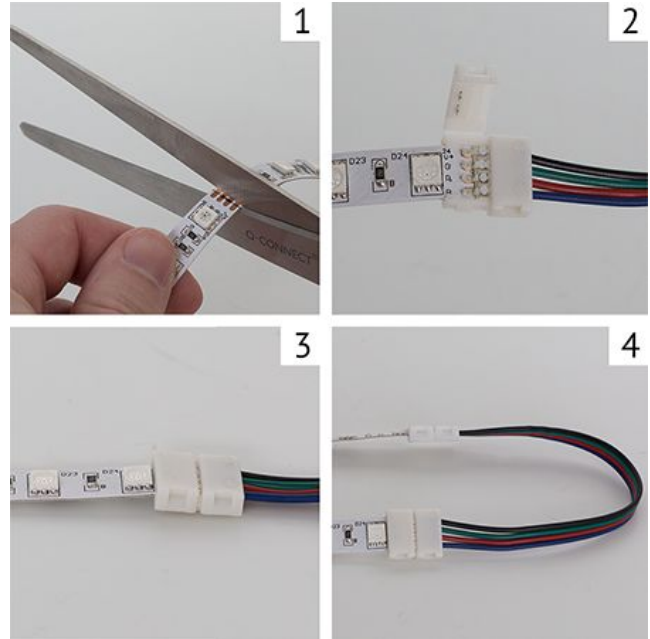
IP65: 200099



IP68: 200100



## CONNECTION INSTRUCTIONS



## CONTENTS

- 1x 5m RGBW LED Strip
- 2x straight couplers, 2x flexibel couplers: 15cm cable between two straight connectors (Not included in IP68)

## FURTHER INFORMATION

- Maximum led strip length 10m.
- CAUTION: Heavy bending can damage the LED strip

### For IP68 Strips:

- For submerged applications please ensure that both ends of the strip are properly sealed.
- It is not recommended to submerge the strip in salt water as the silicon will discolour over time.
- Installation in close proximity, but not in direct contact with salt water has no adverse effects.

Please note that technical specification may change at any time!

## TECHNICAL DATA

<b>Dimensions</b>	5000x12x2mm (IP20) 5000x12x3mm (IP65) 5000x17x5mm (IP68)
<b>Operating Voltage</b>	24VDC
<b>Beam Angle</b>	120°
<b>Cuttable</b>	Every 6 LEDs/10cm
<b>Power consumption per colour for 5m length</b>	Red: 20W Green: 23W Blue: 21W Warm white: 22W Max.: 86W
<b>Brightness per colour for 5m length</b>	Red: 600...800Lm Green: 650...1.100Lm Blue: 300...550Lm Warm white: 1.600...2.000Lm
<b>Color temperature warm white:</b>	3300K +/-200K
<b>Ambient Temperature</b>	-25...+60°C
<b>CRI</b>	RGB: 80-85, WW: 90
300 high quality SMD LEDs (60 LEDs/m)	
Extra wide conductors for even brightness	
Long lasting and odor free silicone sleeve on IP65 and IP68	
Extra strong adhesive tape on back for secure mounting	
Accessories to allow easy connection of multiple pieces or to connect across corners, etc.	